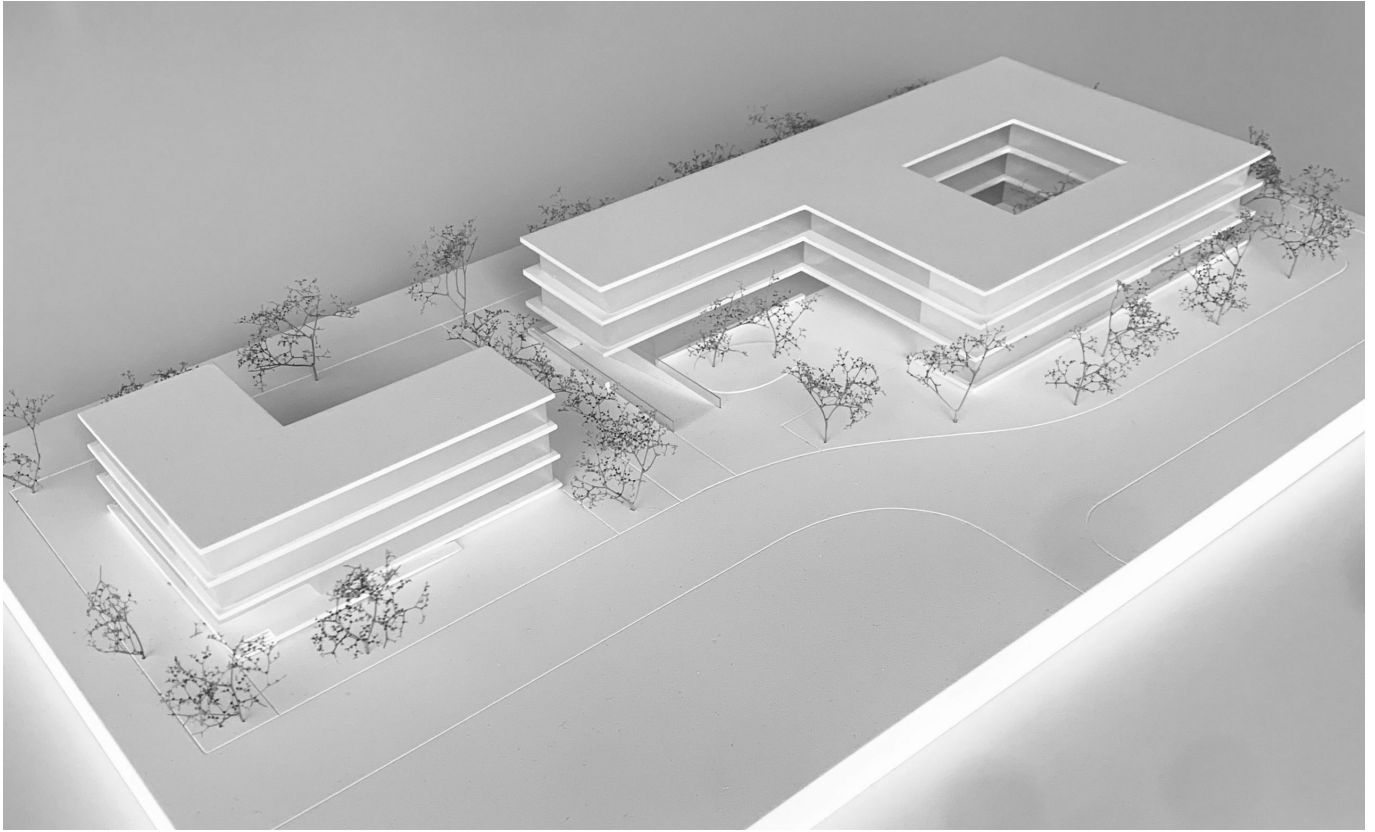


# H O F B A U E R L I E B M A N N A R C H I T E K T E N

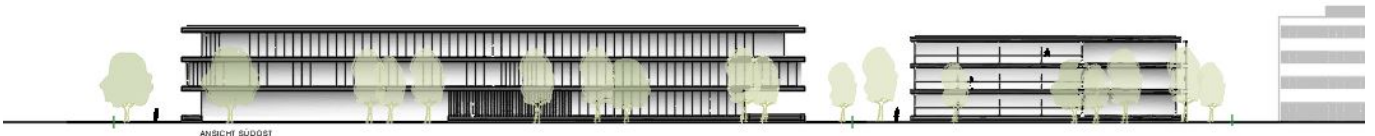
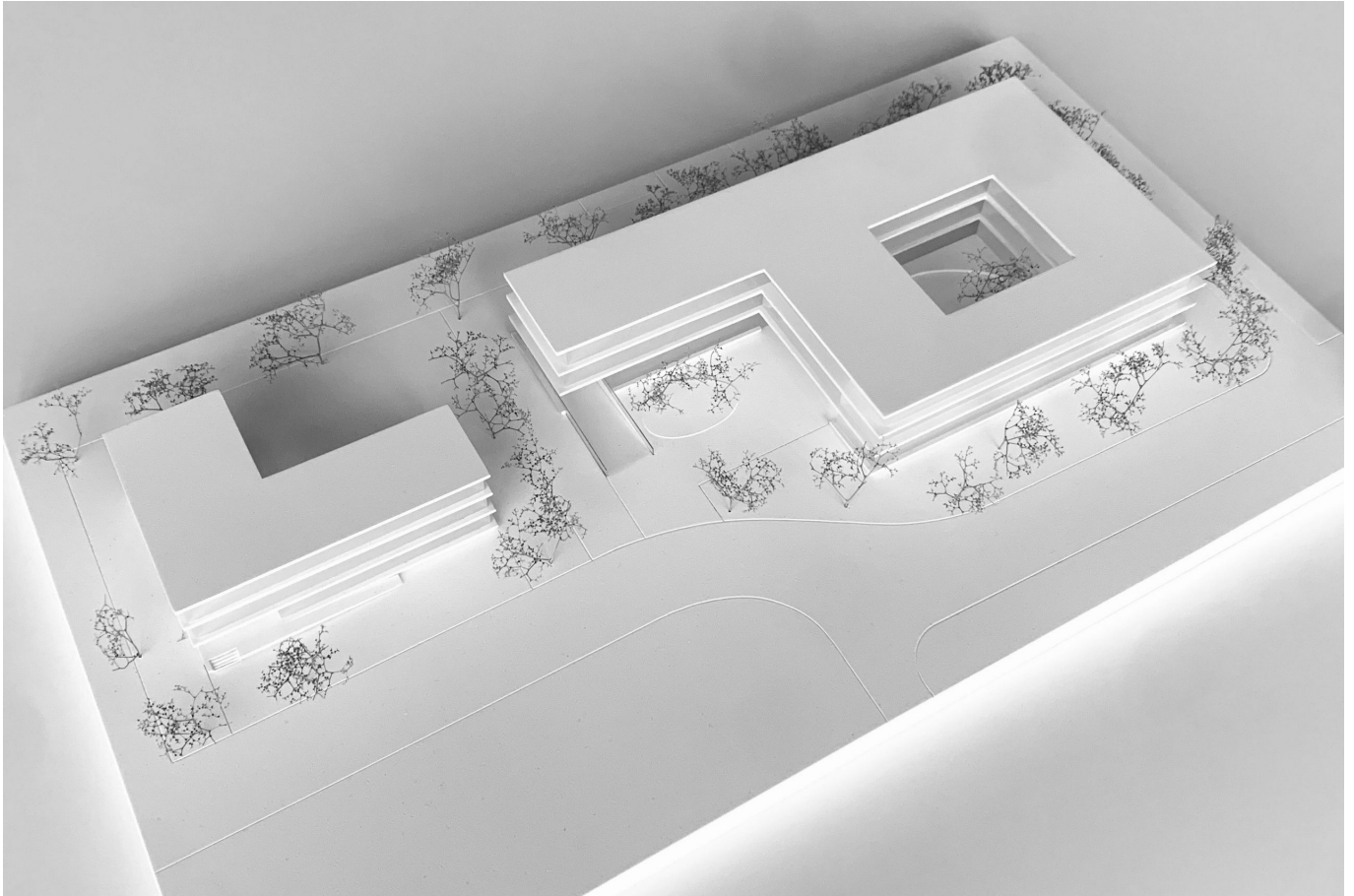


## PIERER MOBILITY INNOVATION CAMPUS

Neubau eines dreigeschoßigen Firmencampus mit zwei Baukörpern, einem Bürobau und einem Wohnbau, samt Tiefgarage.

BAUJAHR:	2021 - 2023
STANDORT:	Wels, Österreich
BAUHERR:	Pierer Immoreal GmbH
NUTZFLÄCHE:	Büro 4300m <sup>2</sup> + Wohnen 800m <sup>2</sup>

# HOFBAUER LIEBMANN ARCHITEKTEN



H O F B A U E R  
L I E B M A N N  
A R C H I T E K T E N

